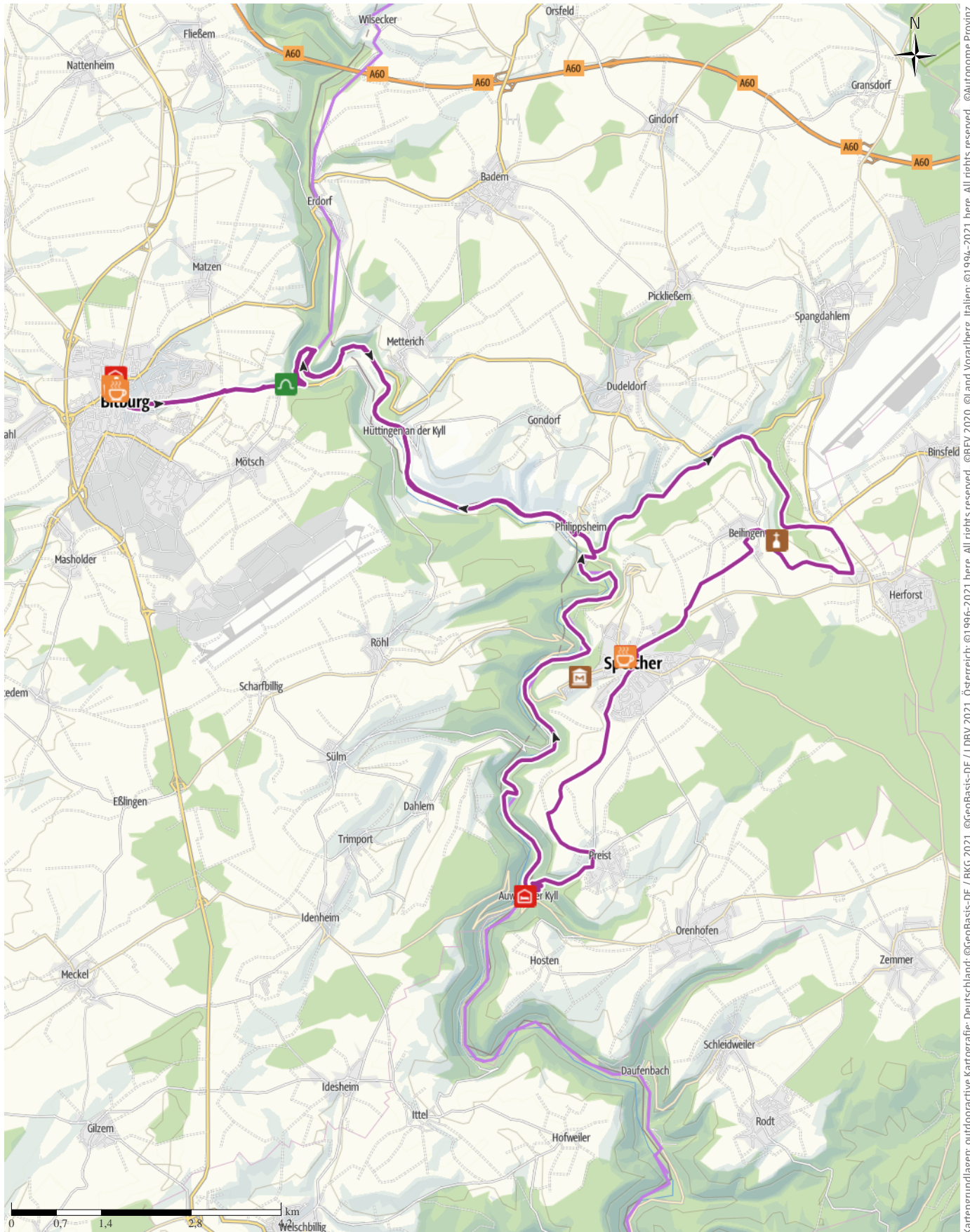


TOP Das Kylltal und die Tongruben

← 50,7 km | ⌚ 4:15 h | ▲ 656 m | ▽ 340 m | Schwierigkeit mittel



Kartengrundlagen: outdooractive Kartografie; Deutschland: ©GeoBasis-DE / BKG 2021, ©GeoBasis-DE / LDBV 2021, Österreich: ©1996-2021 here. All rights reserved. ©BBV 2020, ©Land Vorarlberg, Italien: ©1994-2021 here. All rights reserved. ©Autonome Provinz Bozen – Südtirol – Abteilung Natur, Landschaft und Raumentwicklung, © Cartago S.R.L. Kartengrundlagen: outdooractive Kartografie; ©OpenStreetMap (www.openstreetmap.org)

TOP Das Kylltal und die Tongruben

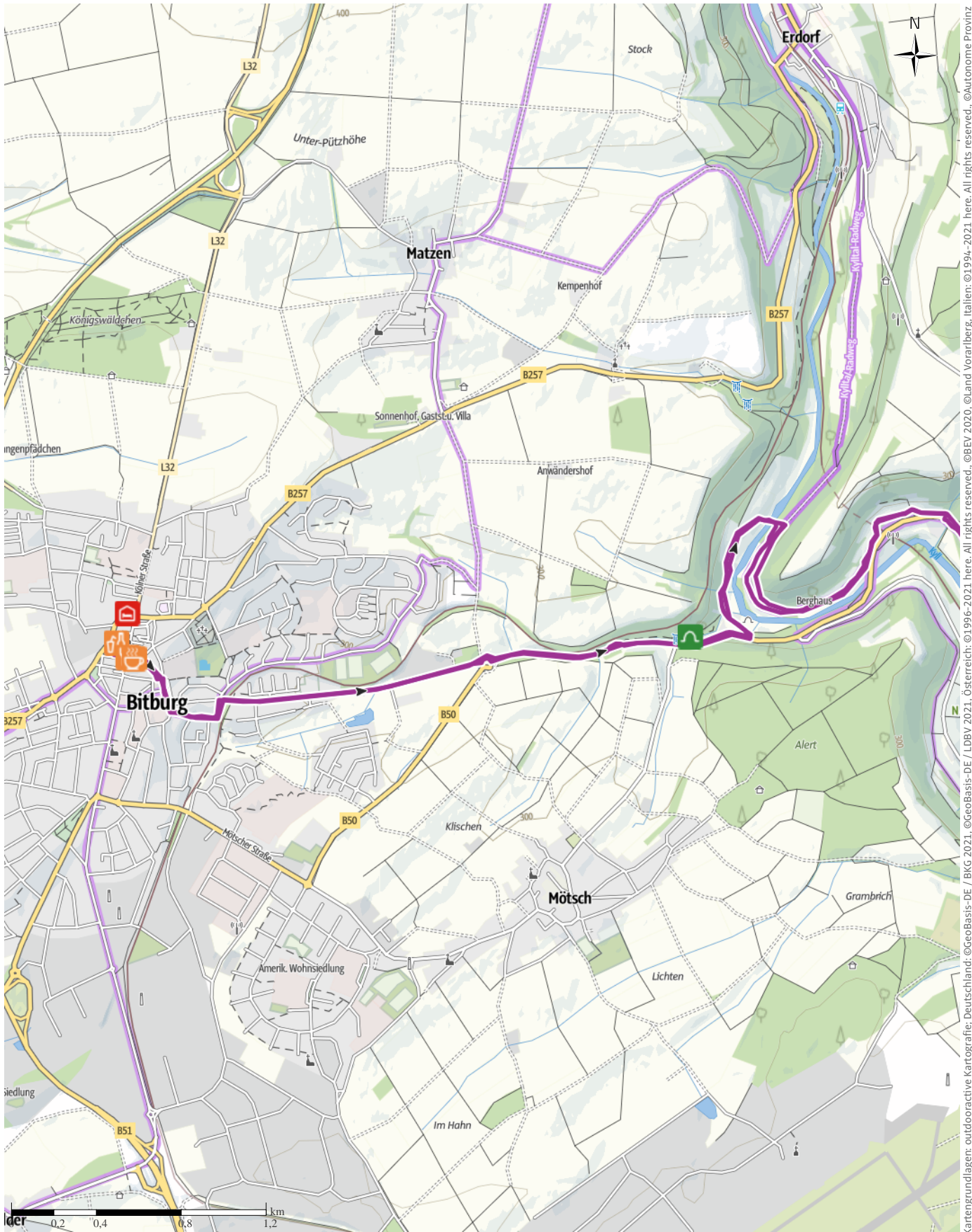
↔ 50,7 km

🕒 4:15 h

▲ 656 m

▼ 340 m

Schwierigkeit mittel



Kartengrundlagen: outdooractive Kartografie; Deutschland: ©GeoBasis-DE / BKG 2021, ©GeoBasis-DE / LDBV 2021, Österreich: ©1996-2021 here, All rights reserved. ©BBEV 2020, ©Land Vorarlberg, Italien: ©1994-2021 here, All rights reserved. ©Autonome Provinz Bozen – Südtirol – Abteilung Natur, Landschaft und Raumentwicklung, © Cartago S.R.L. Kartengrundlagen: outdooractive Kartografie; ©OpenStreetMap (www.openstreetmap.org)

TOP Das Kylltal und die Tongruben

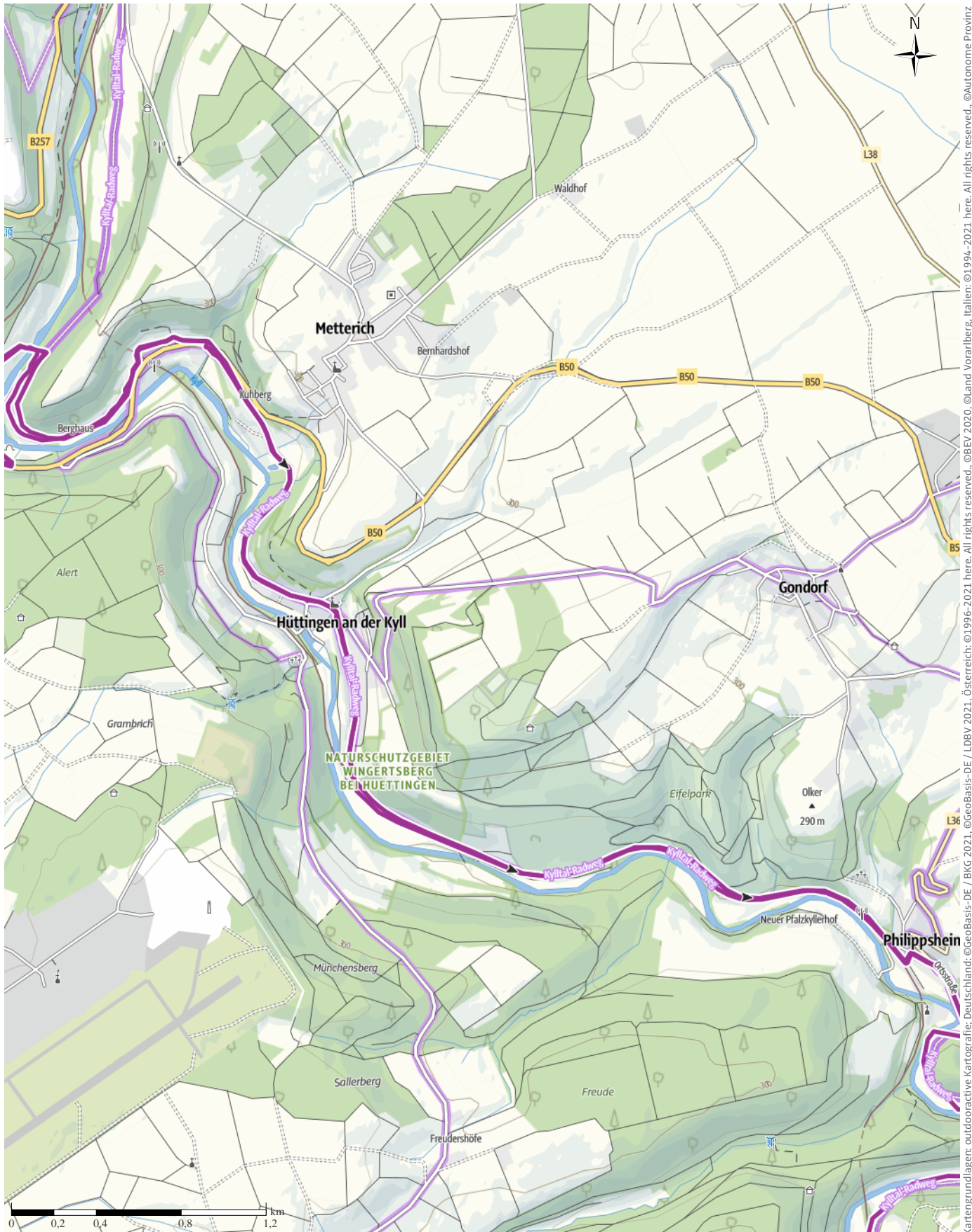
↔ 50,7 km

🕒 4:15 h

▲ 656 m

▾ 340 m

Schwierigkeit mittel



Kartengrundlagen: outdooractive Kartografie; Deutschland: ©GeoBasis-DE / LDBV 2021, Österreich: ©1996-2021 here. All rights reserved. ©BBEV 2020, ©Land Vorarlberg, Italien: ©1994-2021 here. All rights reserved. ©Autonome Provinz Bozen – Südtirol – Abteilung Natur, Landschaft und Raumentwicklung, © Cartago S.R.L. Kartengrundlagen: outdooractive Kartografie; ©OpenStreetMap (www.openstreetmap.org)

TOP Das Kylltal und die Tongruben

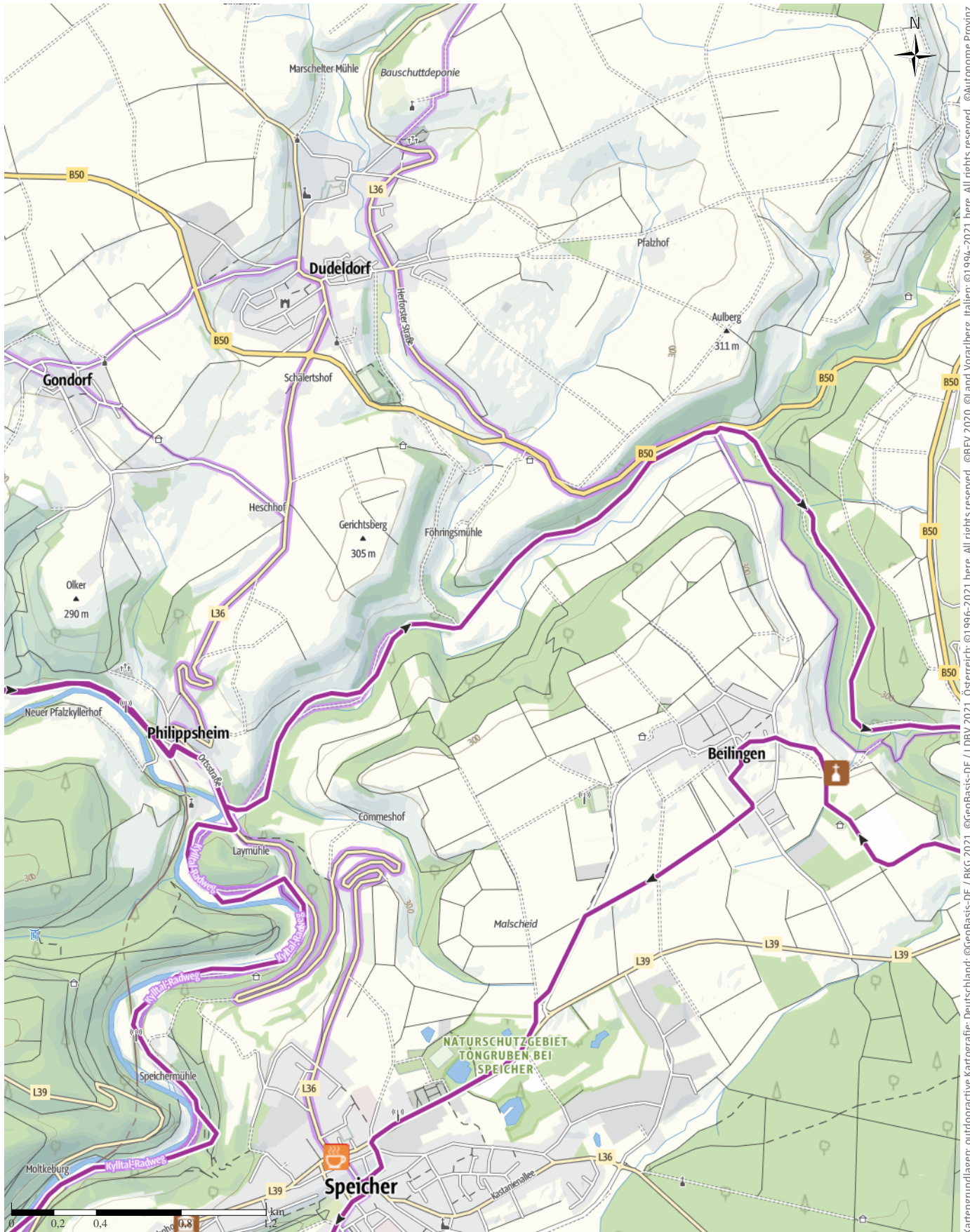
↔ 50,7 km

🕒 4:15 h

📏 656 m

📏 340 m

Schwierigkeit mittel



Kartengrundlagen: outdooractive Kartografie; Deutschland: ©GeoBasis-DE / BKG 2021, ©GeoBasis-DE / LDBV 2021, Österreich: ©1996-2021 here, All rights reserved, ©BBV 2020, ©Land Vorarlberg, Italien: ©1994-2021 here, All rights reserved, ©Autonome Provinz Bozen – Südtirol – Abteilung Natur, Landschaft und Raumentwicklung, © Cartago S.R.L. Kartengrundlagen: outdooractive Kartografie; ©OpenStreetMap (www.openstreetmap.org)

TOP Das Kylltal und die Tongruben

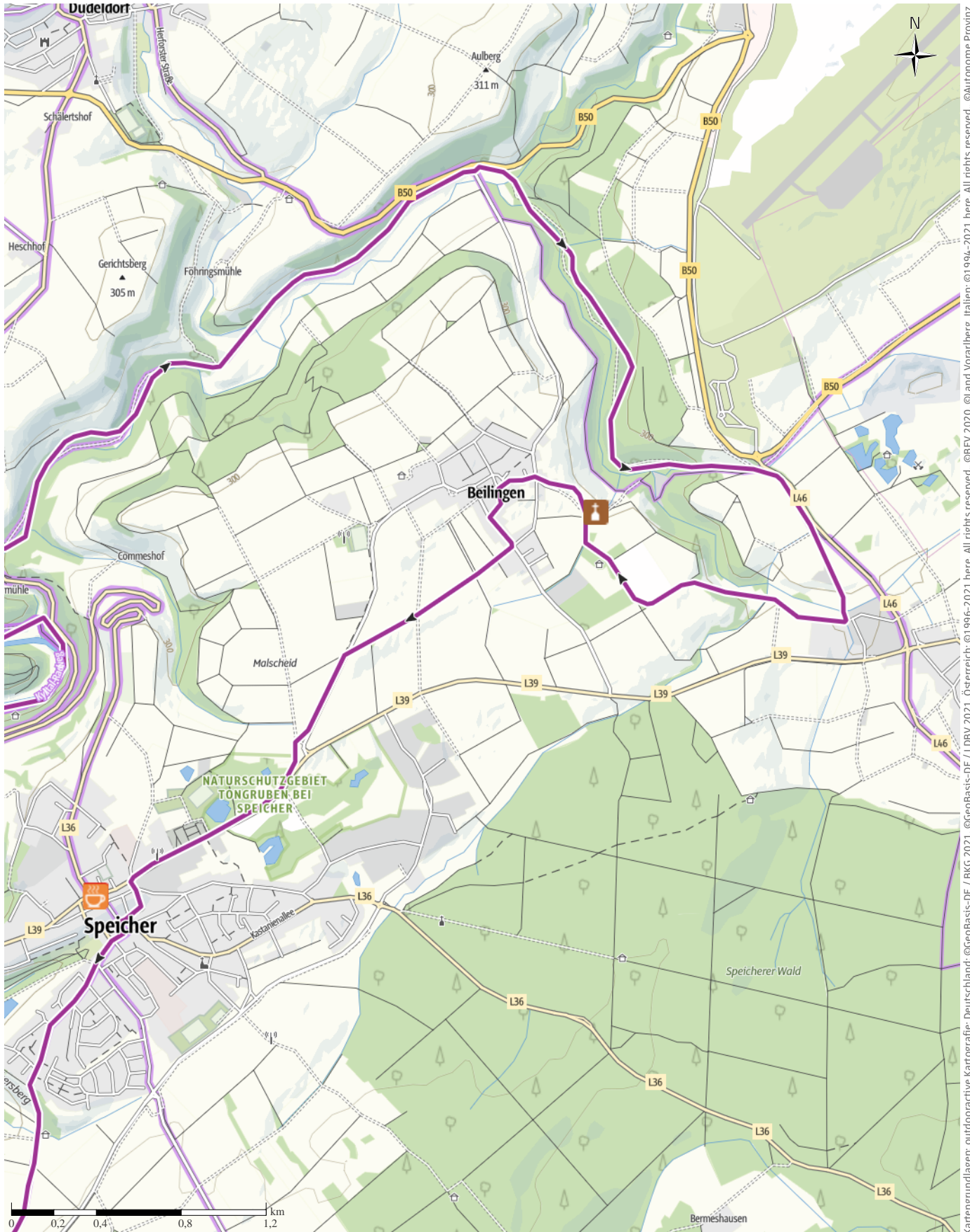
↔ 50,7 km

🕒 4:15 h

📏 656 m

📏 340 m

Schwierigkeit mittel



Kartengrundlagen: outdooractive Kartografie; Deutschland: ©GeoBasis-DE / BKG 2021, ©GeoBasis-DE / LDBV 2021, Österreich: ©1996-2021 here, All rights reserved. ©BBV 2020, ©Land Vorarlberg, Italien: ©1994-2021 here, All rights reserved. ©Autonome Provinz Bozen – Südtirol – Abteilung Natur, Landschaft und Raumentwicklung, © Cartago S.R.L. Kartengrundlagen: outdooractive Kartografie; ©OpenStreetMap (www.openstreetmap.org)

TOP Das Kylltal und die Tongruben

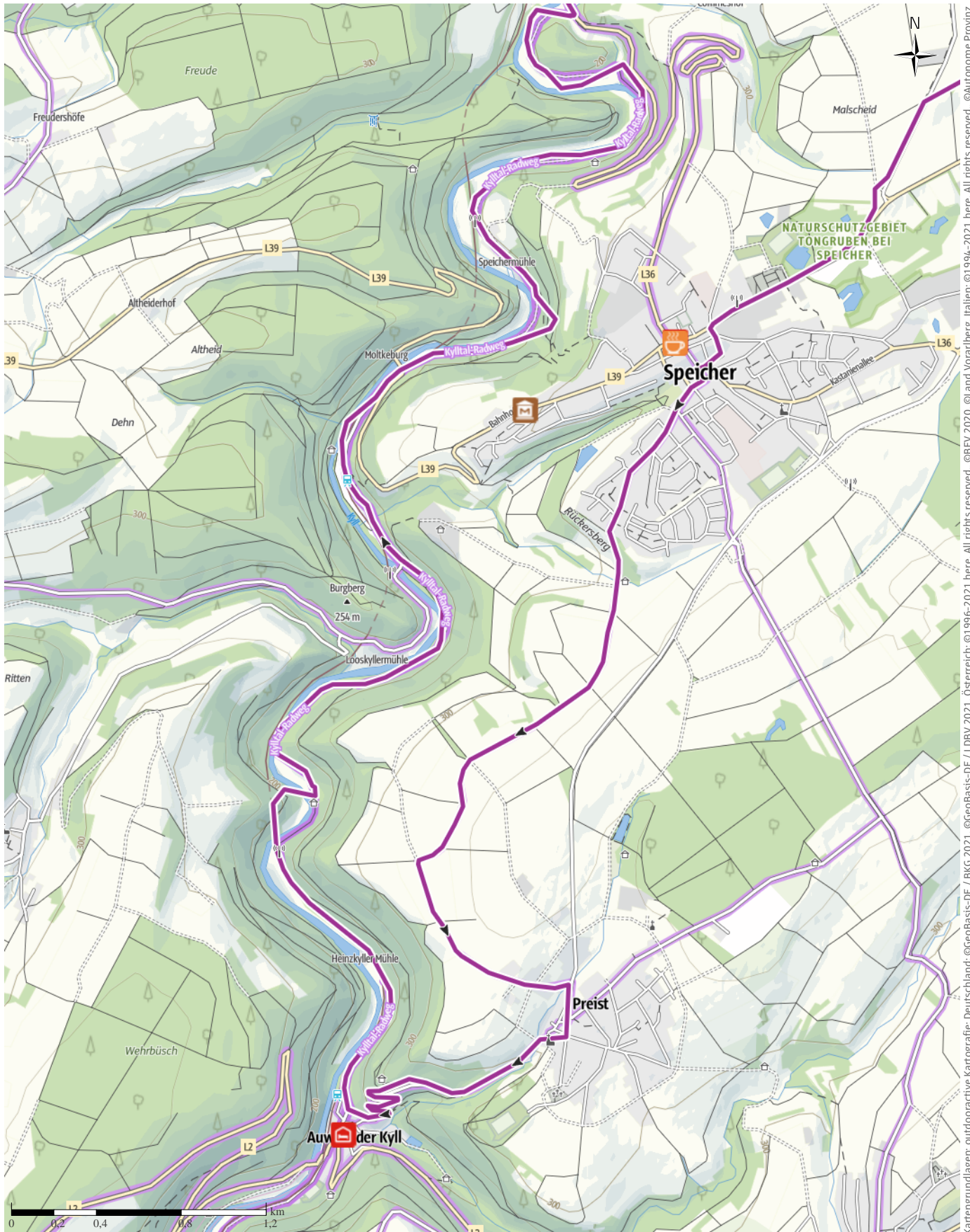
↔ 50,7 km

🕒 4:15 h

▲ 656 m

▼ 340 m

Schwierigkeit mittel



Kartengrundlagen: outdooractive Kartografie; Deutschland: ©GeoBasis-DE / BKG 2021, ©GeoBasis-DE / LDBV 2021, Österreich: ©BBEV 2020, ©Land Vorarlberg, Italien: ©1994-2021 here. All rights reserved. ©Autonome Provinz Bozen – Südtirol – Abteilung Natur, Landschaft und Raumentwicklung, © Cartago S.R.L. Kartengrundlagen: outdooractive Kartografie; ©OpenStreetMap (www.openstreetmap.org)

TOP Das Kylltal und die Tongruben

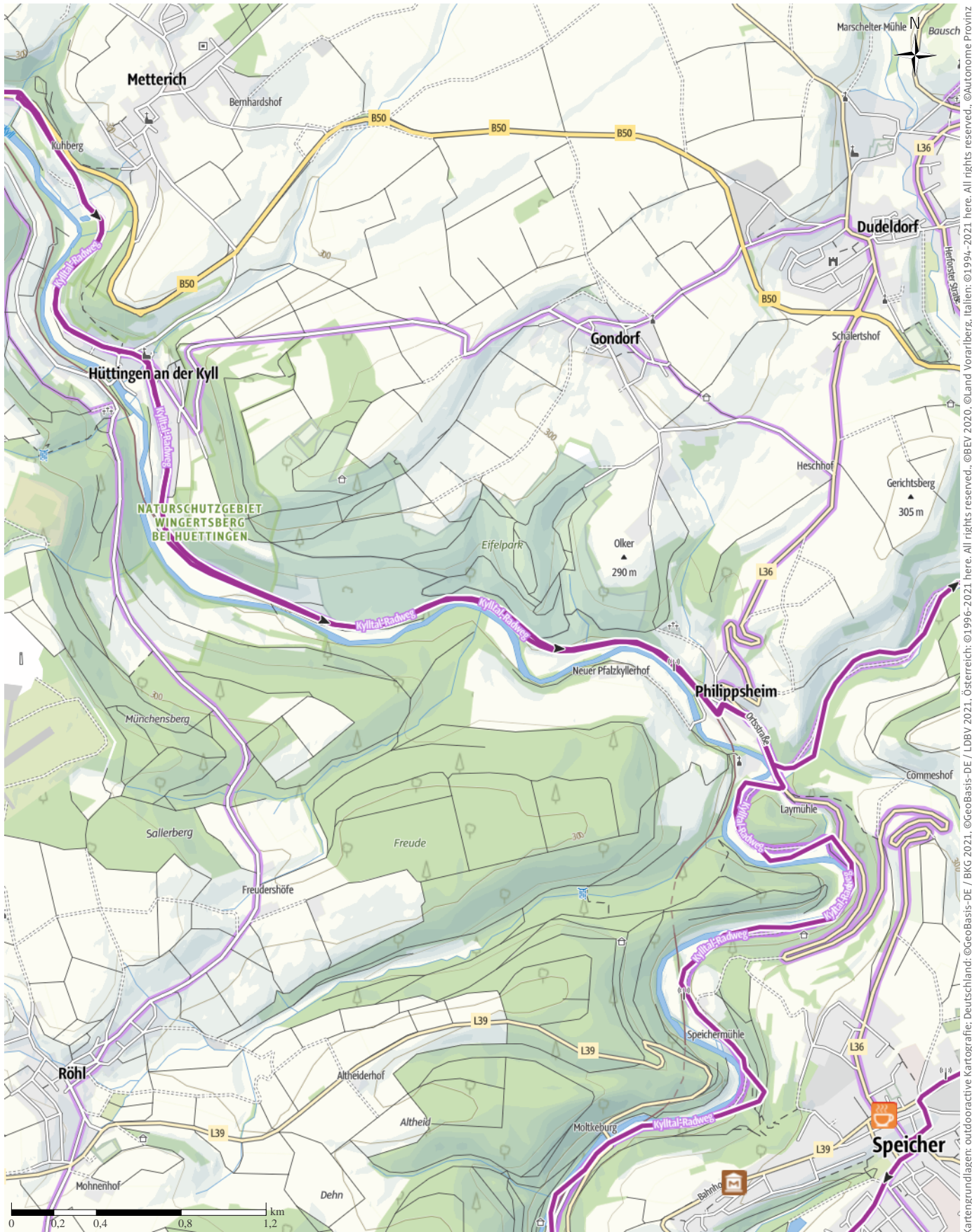
← 50,7 km

🕒 4:15 h

▲ 656 m

▼ 340 m

Schwierigkeit mittel



Kartengrundlagen: outdooractive Kartografie; Deutschland: ©GeoBasis-DE / LDBV 2021, Österreich: ©1996-2021 here. All rights reserved. ©BBEV 2020, ©Land Vorarlberg, Italien: ©1994-2021 here. All rights reserved. ©Autonome Provinz Bozen – Südtirol – Abteilung Natur, Landschaft und Raumentwicklung, © Cartago S.R.L. Kartengrundlagen: outdooractive Kartografie; ©OpenStreetMap (www.openstreetmap.org)

TOP Das Kylltal und die Tongruben

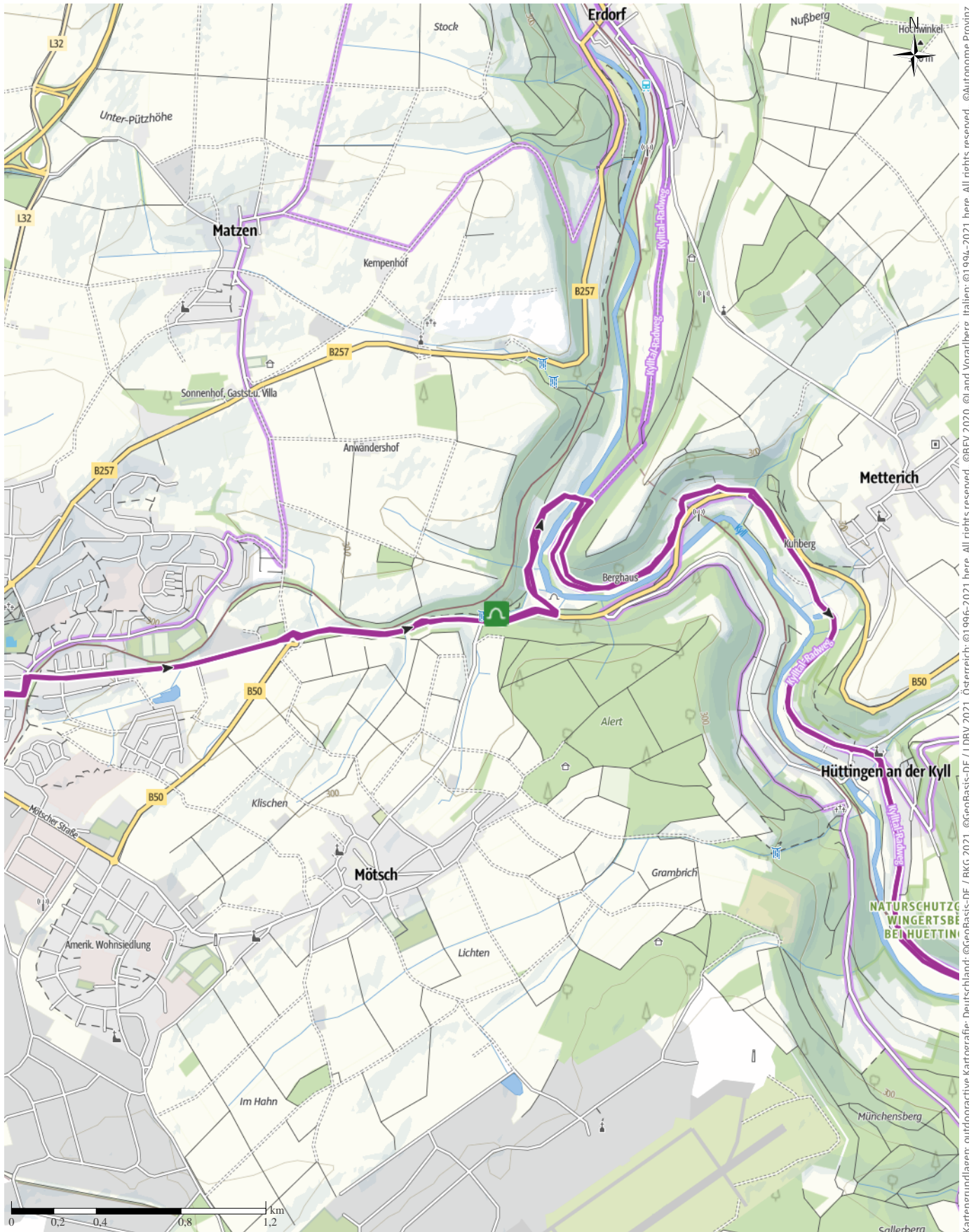
↔ 50,7 km

🕒 4:15 h

▲ 656 m

▾ 340 m

Schwierigkeit mittel



Kartengrundlagen: outdooractive Kartografie; Deutschland: ©GeoBasis-DE / LDBV 2021, Österreich: ©1996-2021 here, All rights reserved. ©BBV 2020, ©Land Vorarlberg, Italien: ©1994-2021 here, All rights reserved. ©Autonome Provinz Bozen – Südtirol – Abteilung Natur, Landschaft und Raumentwicklung, © Cartago S.R.L. Kartengrundlagen: outdooractive Kartografie; ©OpenStreetMap (www.openstreetmap.org)



TOP Das Kylltal und die Tongruben

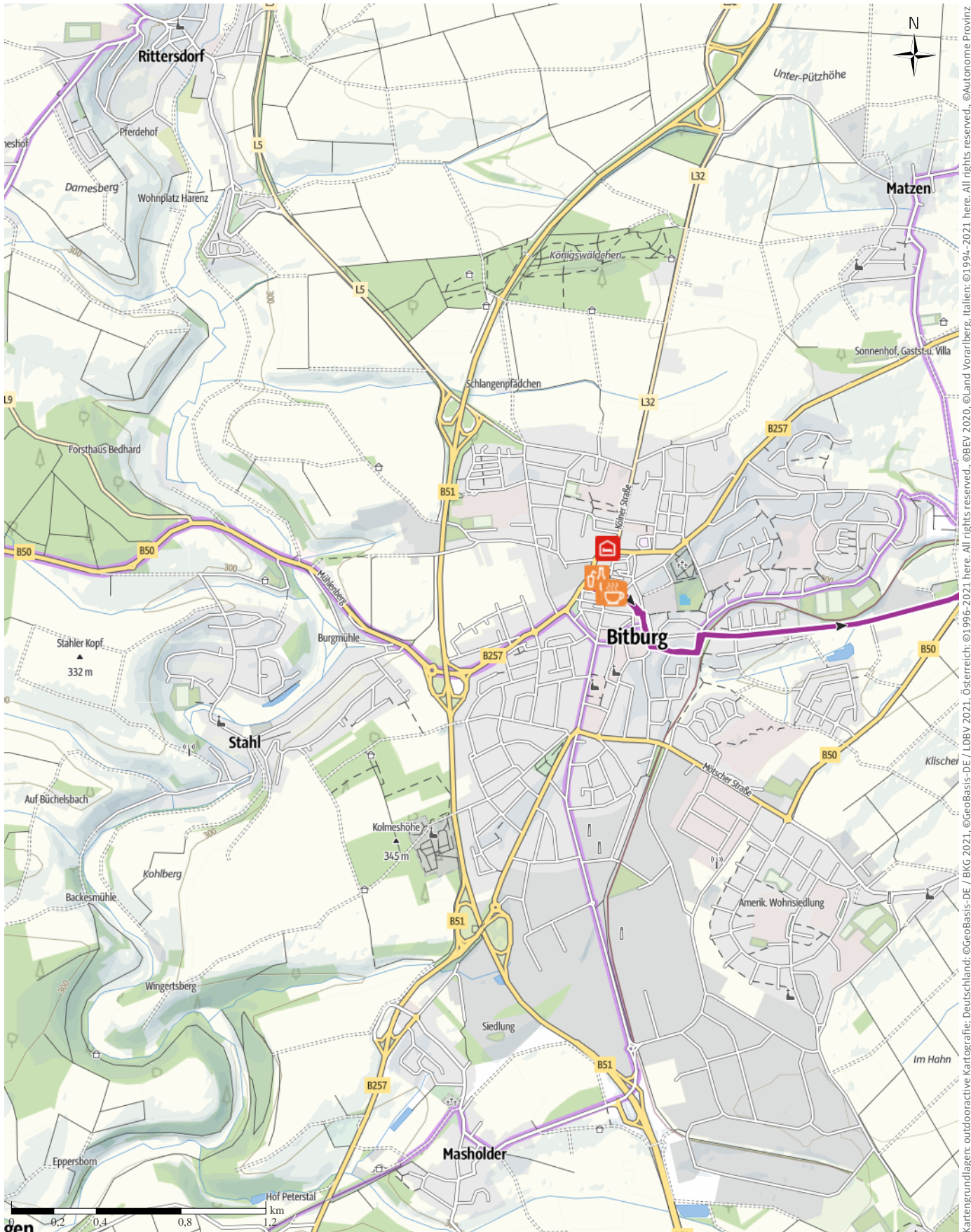
↔ 50,7 km

🕒 4:15 h

▲ 656 m

▾ 340 m

Schwierigkeit mittel



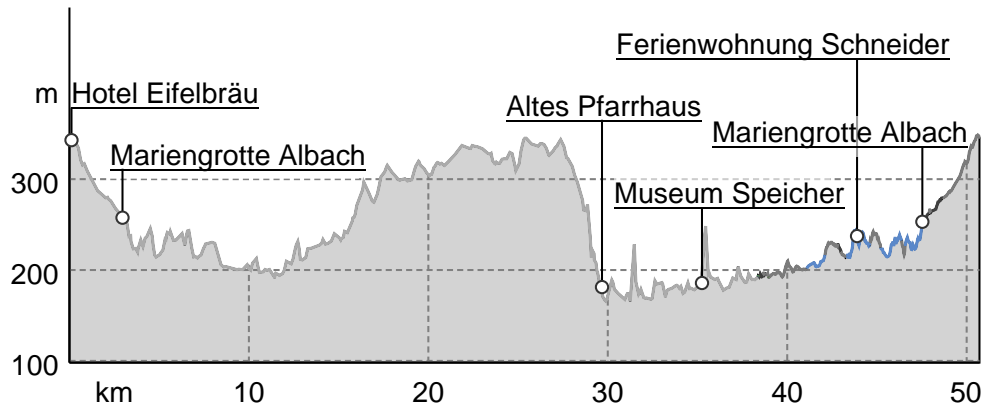
Kartengrundlagen: outdooractive Kartografie; Deutschland: ©GeoBasis-DE / LDBV 2021, Österreich: ©1996-2021 here. All rights reserved. ©BBV 2020, ©Land Vorarlberg, Italien: ©1994-2021 here. All rights reserved. ©Autonome Provinz Bozen – Südtirol – Abteilung Natur, Landschaft und Raumentwicklung, © Cartago S.R.L. Kartengrundlagen: outdooractive Kartografie; ©OpenStreetMap (www.openstreetmap.org)

TOP Das Kylltal und die Tongruben

Wegarten

Asphalt	6,4 km
Schotterweg	4,6 km
Naturweg	0 km
Straße	1,4 km
Unbekannt	38,4 km

Höhenprofil



Tourdaten

Radtour

Strecke	↔	50,7 km
Dauer	🕒	4:15 h
Aufstieg	⬆️	656 m
Abstieg	⬇️	340 m

Schwierigkeit **mittel**

Kondition **●●●●●**

Technik **●●●●●**

Höhenlage

348 m

166 m

Beste Jahreszeit

JAN	FEB	MÄR
APR	MAI	JUN
JUL	AUG	SEP
OKT	NOV	DEZ

Bewertungen

Autoren	●●●●●
Erlebnis	●●●●●
Landschaft	●●●●●
Community	★★★★★
Tour (1)	★★★★★

Weitere Tourdaten

Auszeichnungen

- 🔄 Rundtour
- 🍴 Einkehrmöglichkeit



**Nina Schmitz-Rossler / Tourist-Information Bitburger Land**

Aktualisierung: 11.07.2023



Quelle  
**Eifel Tourismus GmbH**  
 Kalvarienbergstraße 1  
 54595 Prüm  
 Telefon +49 6551 9656-0  
 Fax +49 6551 9656-96  
 info@eifel.info  
<https://www.eifel.info>

Diese abwechslungsreiche Tour führt zum größten Teil entlang der Kyll und durch schöne Waldstücke.

Diese Radtour ist gerade im Sommer sehr zu empfehlen.

Diese abwechslungsreiche Tour führt den größten Teil der Strecke entlang der Kyll. Ab Philippsheim fahren wir auf der Bahnchentrasse, wo uns der Aubach begleitet. Wir durchfahren ebenfalls das Naturschutzgebiet Tongruben bei Speicher, das zum Schutz von gefährdeten Vögeln, Libellen und Biotoptypen eingerichtet wurde.

Highlights entlang der Strecke sind die Mariengrotte Albach. Mehrere kleine Wasserfälle fließen hier in das breitere Albachal. Ein weiterer Platz, der zum kurzen Verweilen einlädt, ist der Wasserfall in Hüttingen/Kyll.

In Speicher lohnt sich ein Besuch des Heimatmuseums. Hier bekommt man einen Einblick in das frühere Alltagsleben der Menschen in der Region.

In der Nähe der Speicherer Mühle führt der Radweg sehr nah am Wasser vorbei und mit etwas Glück kann man hier eine Kyll-Bachforelle, einen Eisvogel oder einen Graureiher entdecken.

**TOP** Das Kylltal und die Tongruben

**Tipps:**

In Auw/Kyll lädt das Alte Pfarrhaus mit einem wunderschönen Biergarten zu einem Zwischenstopp und einem Besuch in der Mariä Himmelfahrt Kirche ein.

Im Cafe Berrens in Speicher wird Gastlichkeit ganz groß geschrieben, hier erwartet Sie hausgemachter Kuchen, eine besondere Spezialität der Schmandkuchen.

**Autorentipp**

*Mariengrotte Albach*

*Wasserfall Hüttingen*

*Museum Speicher*

*Altes Pfarrhaus Auw/Kyll*

*Mariä Himmelfahrt Kirche*

**Sicherheitshinweise**

Zu Ihrer Sicherheit: Bleiben Sie auf den ausgewiesenen Radwegen

**Ausrüstung**

Fahrradhelm

Verpflegung

Smartphone für GPX-Daten

E-Bike

**Informationsmaterial**
**Karte**

GPS Tour nicht in einer Karte erfasst.

Weitere schöne Radwege finden Sie in dem Pocketguide "Die Südeifel erkunden" Tourentipps ab Bitburg, sowie der Radkarte "Südeifel".

Erhältlich in allen Tourst-Informationen der Südeifel.

**Literatur**

Magazin "Auf Tour" – die Rad- und Wanderangebote der Eifel in einem Magazin: 40 Tourentipps für Tagesausflüge und Mehrtagestouren in Eifel und Ardennen. Das Magazin "Auf Tour" stellt ausgesuchte Rad- und Wanderwege vor und gibt Tipps, was entlang und abseits der Wege entdeckt werden kann. Den Eifelsteig ohne Gepäck erwandern, eine Ziegenkäserei

am Maare-Mosel-Radweg erleben oder Zeit zu Zweit auf den Felsenwegen im NaturWanderPark deluxe: Die wichtigsten Details zu ausgewählten Strecken mit passenden, direkt buchbaren Urlaubsangeboten ergänzen das Informationsangebot zur Planung einer Rad- oder Wanderreise in der Eifel.

Erhältlich in allen Tourst-Informationen der Eifel.

**Weitere Infos und Links**

Tourist-Information Bitburger Land

Römermauer 6

54634 Bitburg

Tel. 06561/9434-0

[www.eifel-direkt.de](http://www.eifel-direkt.de)

[info@eifel-direkt.de](mailto:info@eifel-direkt.de)

**Wegbeschreibung**
**Start der Tour**

Bitburg

**Koordinaten:**

DD: 49.974631, 6.523581

GMS: 49°58'28.7"N 6°31'24.9"E

UTM: 32U 322438 5538749

w3w: ///ocker.verkehrt.bestellte

**Ende der Tour**

Bitburg

**Wegbeschreibung**

Gegenüber des Krankenhauses in Bitburg fährt man in die Albachstraße und geradeaus über eine Eisenbahnbrücke bis zu einem Kreisel. Es geht in der Nähe der Albachmühle über eine Holzbrücke rechts Richtung Hüttingen/Kyll. Nach wenigen Kilometern erreicht man den Ort Philippsheim. Am Ortsende biegen wir links ab auf die ehemalige Bahntrasse Richtung Binsfeld. Hier fuhr von 1900 bis 1965 die Kleinbahn Binsfeld-Philippsheim. Nach 6 km durch den Wald gelangen wir an eine Kreuzung. Hier fahren wir Richtung Herforst und dann wieder rechts Richtung Beilingen. Nach wenigen Kilometern erreichen wir über die Kapellenstraße den Ort Speicher. Weiter geht es durch die Kirchstraße und über den Marktplatz in die Preister Straße. Hier folgt man der Beschilderung Richtung Grillhütte durch die Wies'chenstraße, die in einen Wirtschaftsweg Richtung Preist mündet. Ab Preist geht es in Serpentina bergab nach Auw/Kyll und ab

**TOP** Das Kylltal und die Tongruben

dort auf dem Kyllradweg an der Speicherer Mühle vorbei nach Philippsheim und über Hüttingen/Kyll zurück nach Bitburg.

**Anreise****Öffentliche Verkehrsmittel**

Mit der Bahn Strecke Köln-Trier, Ausstieg Bitburg-Erdorf (ca. 5 km von Bitburg-Stadt entfernt). [www.bahn.de](http://www.bahn.de)

Von dort mit dem Bus oder Taxi nach Bitburg-Stadt. Busverbindungen finden Sie unter [www.vrt-info.de](http://www.vrt-info.de)

**Anfahrt**

Sie erreichen Bitburg über die A 60 bzw. B 51

**Parken**

Bitburg:

Görenweg

Bedaplatz (teilweise kostenfrei)

Parkplatz "Altes Gymnasium" (Tagesticket 2 €)

**Interessante Punkte** Hotel**1 Hotel Eifelbräu**

Römermauer 36

54634 Bitburg

 (0049) 6561 9100

[info@eifelbraeu.de](mailto:info@eifelbraeu.de)

<http://www.eifelbraeu.de>

Quelle: Eifel Tourismus GmbH

 Kneipe**2 LouM - Eventlokal an der Römermauer**

Hauptstraße 42a (Römermauer 9)

54634 Bitburg

 (0049) 6561 9190

[info@hotel-louis-mueller.com](mailto:info@hotel-louis-mueller.com)


<http://www.loum-steakhaus.de>

Quelle: Eifel Tourismus GmbH

 Restaurant**3 Restaurant Zagreb**

Hauptstraße 39

54634 Bitburg

 (0049) 6561 2357

Quelle: Eifel Tourismus GmbH

 Café**4 Bitburger Kaffeerösterei - Prinz Cafe**

Petersstraße 6

54634 Bitburg

 (0049) 6561 9479859

[info@prinz-cafe.de](mailto:info@prinz-cafe.de)

<http://www.prinz-cafe.de>

Quelle: Eifel Tourismus GmbH

 Höhle**5 Mariengrotte Albach**

54634 Bitburg

Quelle: Eifel Tourismus GmbH

 Kapelle**6 Lourdesgrotte Beilingen**

Zur Grotte


54662 Beilingen

Quelle: Eifel Tourismus GmbH

 Hotel**7 Hotel und Cafe Berrens**

Bahnhofstr. 1

54662 Speicher

 (0049) 6562 96780

[info@hotel-berrens.de](mailto:info@hotel-berrens.de)


<http://www.hotel-berrens.de>

Quelle: Eifel Tourismus GmbH

 Café**8 Hotel & Cafe Berrens**

Bahnhofstr. 1

54662 Speicher

 (0049) 6562 96780

[info@hotel-berrens.de](mailto:info@hotel-berrens.de)

<http://www.hotel-berrens.de>

Quelle: Eifel Tourismus GmbH

 Hotel**9 Altes Pfarrhaus**

**TOP** Das Kylltal und die Tongruben



Marienstr. 16

54664 Auw an der Kyll

 (0049) 6562 9369595

[info@pfarrhaus-auw.de](mailto:info@pfarrhaus-auw.de)

<http://www.pfarrhaus-auw.de>


Quelle: Eifel Tourismus GmbH

---




„Tipp des Autors“

 Museum

 **Museum Speicher**

Jacobsstraße 57

54662 Speicher

 (0049) 06562-9319207

<https://www.vg-speicher.de/tourismus-freizeit/museum-speicher/>

Quelle: Eifel Tourismus GmbH

---

**Tour zum Mitnehmen für iPhone und Android**



QR-Code scannen und diese Tour offline speichern, mit Freunden teilen und mehr.

Webseite

<https://out.ac/CtAmB>