

Echtershausen "Überden Berg"

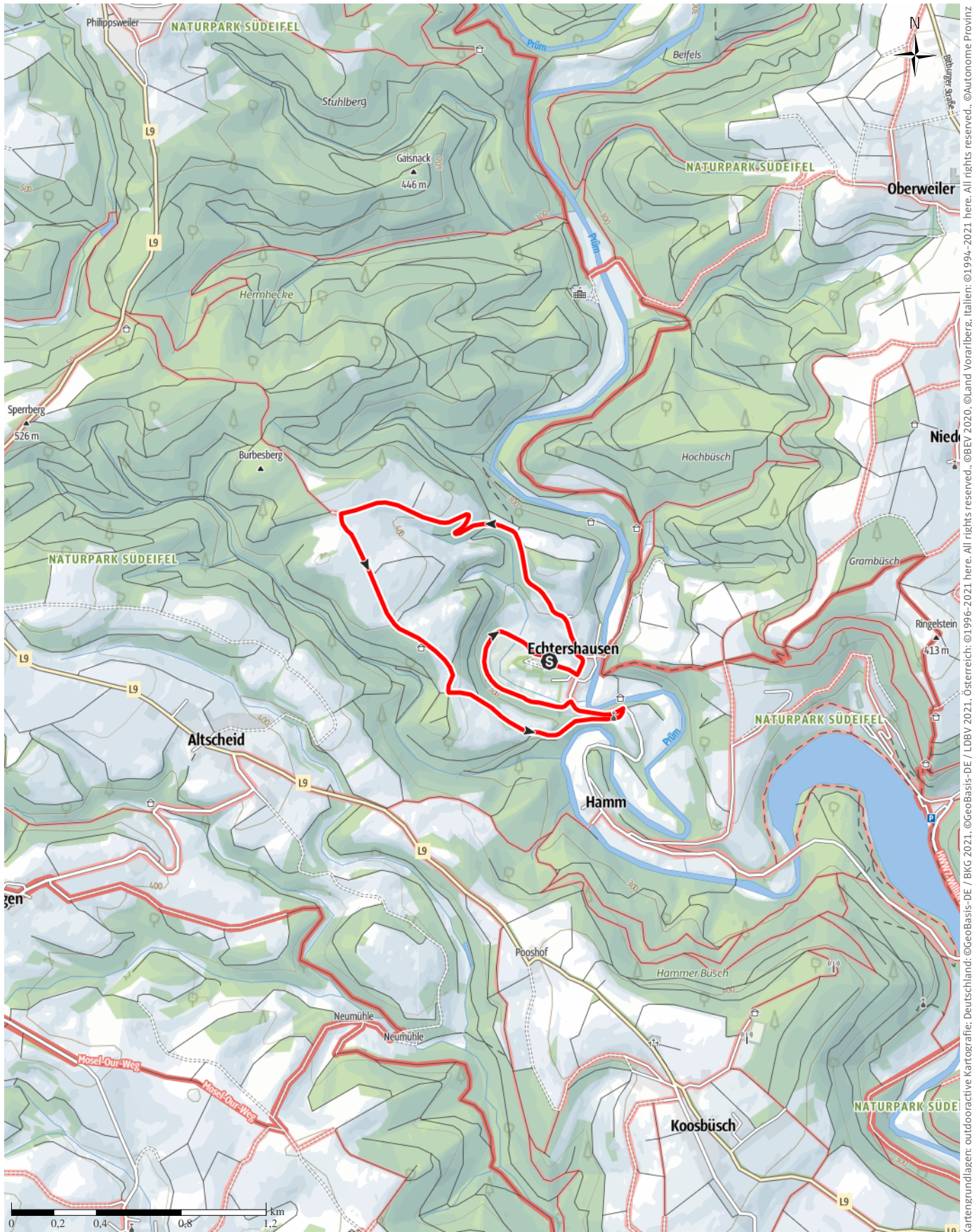
↔ 5,3 km

🕒 1:40 h

▲ 175 m

▼ 181 m

Schwierigkeit -



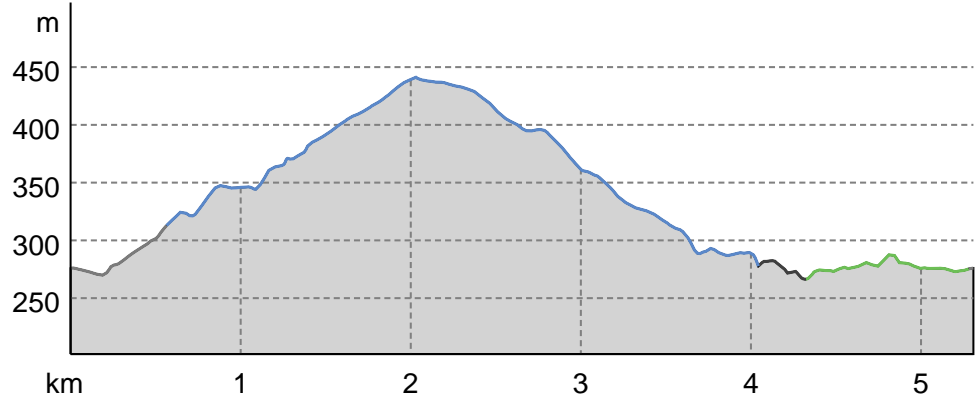
Bozen – Südtirol – Abteilung Natur, Landschaft und Raumentwicklung, © Cartago S.R.L. Kartengrundlagen: outdooractive Kartografie; © OpenStreetMap (www.openstreetmap.org) Kartengrundlagen: outdooractive Kartografie; Deutschland: ©GeoBasis-DE / BKG 2021, ©GeoBasis-DE / LDBV 2021, Österreich: ©1996-2021 here, All rights reserved, ©BBEV 2020, ©Land Vorarlberg, Italien: ©1994-2021 here, All rights reserved, ©Autonome Provinz

Echtershausen "Überden Berg"

Wegart

| | |
|-------------|--------|
| Asphalt | 0,6 km |
| Schotterweg | 3,5 km |
| Weg | 1 km |
| Straße | 0,3 km |

Höhenprofil



Tourdaten

Wanderung

| | | |
|----------|----|--------|
| Strecke | ↔ | 5,3 km |
| Dauer | 🕒 | 1:40 h |
| Aufstieg | ⬆️ | 175 m |
| Abstieg | ⬇️ | 181 m |

Schwierigkeit: -

Kondition: ●●●●●●

Technik: ●●●●●●

Höhenlage: 441 m / 266 m

Beste Jahreszeit

JAN | FEB | MÄR
 APR | MAI | JUN
 JUL | AUG | SEP
 OKT | NOV | DEZ

Bewertungen

Autoren

Erlebnis: ●●●●●●

Landschaft: ●●●●●●

Weitere Tourdaten



Monika Mayer / Tourist-Information Bitburger Land

Aktualisierung: 12.05.2021



EIFEL

Quelle
Eifel Tourismus GmbH
 Kalvarienbergstraße 1
 54595 Prüm
 Telefon +49 6551 9656-0
 Fax +49 6551 9656-96
 info@eifel.info
<https://www.eifel.info>