

EINE KAMPAGNE DES KLIMA-BÜNDNIS

STADTRADELN IM EIFELKREIS

DER EIFELKREIS RADELT FÜR EIN GUTES KLIMA

25.-14.
MAI JUNI
2026

ANMELDUNG
[STADTRADELN.DE/EIFELKREIS-BITBURG-PRUEM](https://stadtradeln.de/eifelkreis-bitburg-pruem)



**STADTRADELN START
MIT AKTIONSTAG**



STADTRADELN

EINE KAMPAGNE DES



**KLIMA
BÜNDNIS**



**KREIS
RAD**
Radverkehrskonzept
Eifelkreis



EIFELKREIS
BITBURG-PRÜM
DIE KREISVERWALTUNG

Zeigen Sie im Wettstreit mit anderen, wie aktiver Klimaschutz im Alltag funktioniert. STADTRADELN stärkt das Teamgefühl, motiviert durch den Wettbewerb und integriert nebenbei Bewegung in den Alltag! Melden Sie sich und Ihr Team an, tracken Sie Ihre gefahrenen Kilometer mit der STADTRADELN App oder schreiben Sie die gesammelten Kilometer online in Ihr Kilometerbuch.

Die erfolgreichsten Teams sowie Einzelfahrerinnen und Einzelfahrer werden am Ende des Aktionszeitraums prämiert.

EINE KAMPAGNE DES KLIMA-BÜNDNIS

STADTRADELN IM EIFELKREIS

DER EIFELKREIS RADELT WIEDER
FÜR EIN GUTES KLIMA



Captain anmelden und Team gründen

Beim STADTRADELN muss immer zuerst eine Person angemeldet werden. Diese wird Captain und gründet das Team. Der Beitritt zu einem bestehenden Team ist auch möglich.



Bilden von Unterteams

Unterhalb eines Hauptteams ist die Gründung von Unterteams möglich (Bei der Registrierung: Team einem bestehenden Hauptteam zuordnen). So können Sie in Ihrem Verein, Ihrem Unternehmen oder Ihrer Schule im Wettstreit radeln. Die Kilometer werden natürlich auch dem Hauptteam zugeordnet.



Captain motiviert zur Teilnahme

Weitere Personen melden sich an und treten dem Team bei. Der Captain kann auch einen Einladungslink verschicken (im STADTRADELN-Konto unter ,Team gründen oder vergrößern).



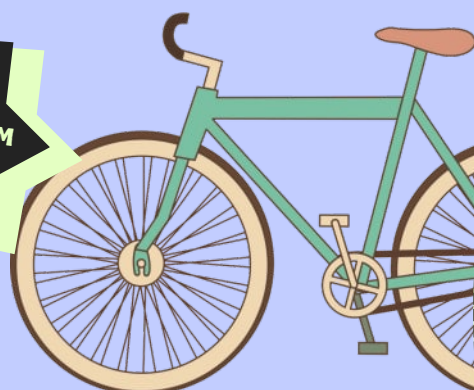
Losradeln und Kilometer sammeln

Wer selbst angemeldet ist, trackt die Kilometer im Aktionszeitraum vom 25.05.-14.06.2026 am besten per App (www.stadtradeln.de/app) oder schreibt diese online im persönlichen Kilometerbuch im STADTRADELN-Konto auf.

- Kategorie:
- Ämter/Verwaltung
 - Engagement/Ortsteile
 - Familien
 - Gesundheitswesen
 - Kindergärten/Kitas
 - Parteien
 - Radsport
 - Schulen
 - Unternehmen/Betriebe

Verschiedene Kategorien für Hauptteam wählbar

**ANMELDUNG
STADTRADELN**
STADTRADELN.DE/EIFELKREIS-BITBURG-PRUEM



STADTRADELN

EINE KAMPAGNE DES



EIFELKREIS
BITBURG-PRÜM
DIE KREISVERWALTUNG

KONTAKT

kreisrad@bitburg-pruem.de
bitburg-pruem.klimaschutzportal.rlp.de