

TOP Bitburger LandGänge - Zum Erdelchen- Rundweg Idesheim

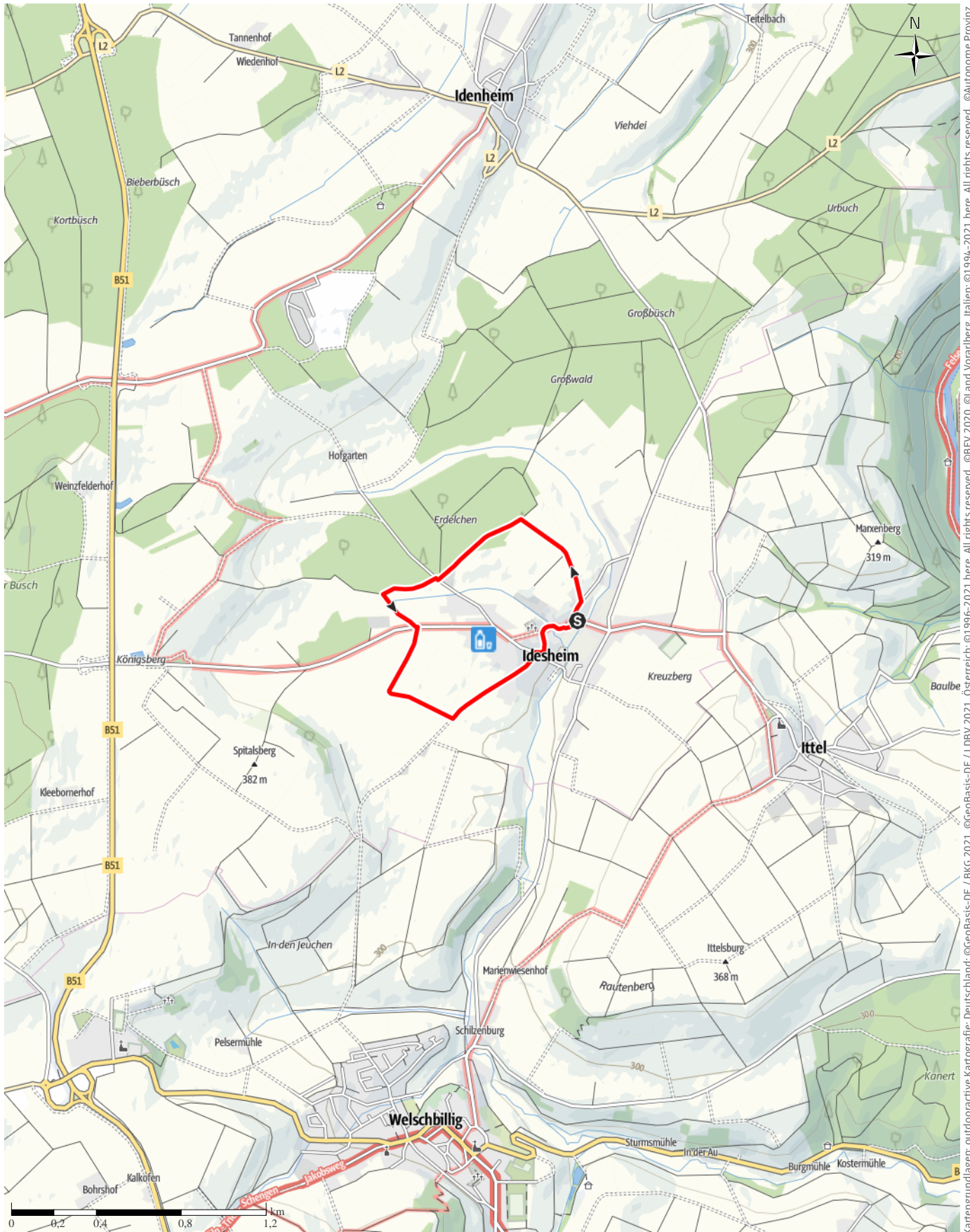
↔ 3,2 km

🕒 0:50 h

▲ 28 m

▼ 28 m

Schwierigkeit leicht



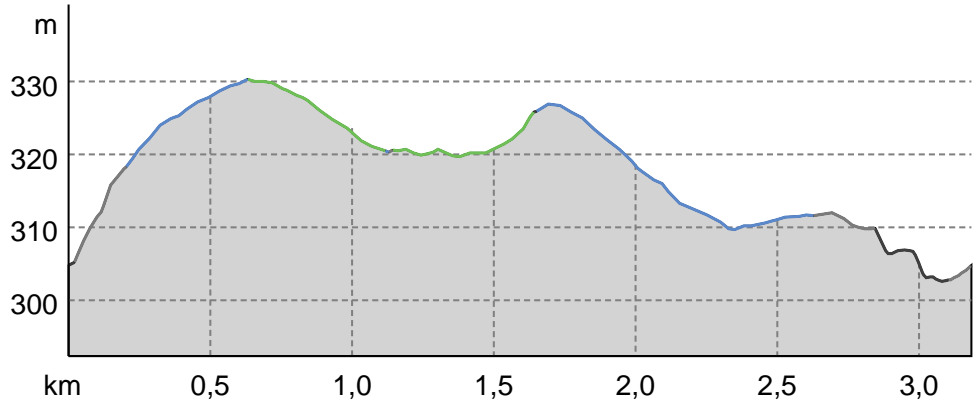
Kartengrundlagen: outdooractive Kartografie; Deutschland: ©GeoBasis-DE / BKG 2021, ©GeoBasis-DE / LDBV 2021, Österreich: ©1996-2021 here. All rights reserved. ©BBV 2020, ©Land Vorarlberg, Italien: ©1994-2021 here. All rights reserved. ©Autonome Provinz Bozen – Südtirol – Abteilung Natur, Landschaft und Raumentwicklung, ©Cartago S.R.L. Kartengrundlagen: outdooractive Kartografie; ©OpenStreetMap (www.openstreetmap.org)

TOP Bitburger LandGänge Zum Erdelchen Rundweg ...

Wegarten

Asphalt	0,5 km
Schotterweg	1,4 km
Naturweg	1 km
Straße	0,3 km

Höhenprofil



Tourdaten

Wanderung

Strecke	↔	3,2 km
Dauer	🕒	0:50 h
Aufstieg	⬆️	28 m
Abstieg	⬇️	28 m

Schwierigkeit leicht

Kondition ●●●●●●

Technik ●●●●●●

Höhenlage

Beste Jahreszeit

JAN	FEB	MÄR
APR	MAI	JUN
JUL	AUG	SEP
OKT	NOV	DEZ

Bewertungen

Autoren	●●●●●
Erlebnis	●●●●●
Landschaft	●●●●●

Weitere Tourdaten

Eigenschaften

kinderwagengerecht

Auszeichnungen

- 🔄 Rundtour
- 👨👩👧👦 familienfreundlich



Quelle
Eifel Tourismus GmbH
 Kalvarienbergstraße 1
 54595 Prüm
 Telefon +49 6551 9656-0
 Fax +49 6551 9656-96
 info@eifel.info
<https://www.eifel.info>



Steffi Wagner / Tourist-Information Bitburger Land

Aktualisierung: 18.03.2022

Ein kleine Rundweg von 3,1 km führt Sie rund um den Ortswald "Erdelchen". Einge schöne Ausblick auf Streuobstwiesen finden sie entlang dieser Route. Ein kurzer, aber sehr idyllischer Bitburger LandGang wird Ihnen hier in Idesheim geboten.

Der Weg führt uns durch den Ort und anschließend am Ortswald "Erdelchen" vorbei. Eine Ruhebänk am Waldrand lädt zum Verweilen und Picknicken ein. Von hier aus haben Sie einen herrlichen Blick über eine Streuobstwiese. Besonders im Frühjahr ein großartigen Anblick, wenn die Bäume am Aufblühen sind. Im Herbst lockt dann das gereifte Obst an den Bäumen, dass teilweise direkt im Ort in der Schnapsbrennerei

TOP Bitburger LandGänge Zum Erdelchen Rundweg ...

Schmalen verarbeitet wird

Highlights am Weg:

- Streuobstwiesen
- Waldgebiet "Erdelchen"
- Kirche "St. Appolonia"
- Wegekreuze

Autorentipp

Werfen Sie einen Blick in die Welt der Herstellung von Bränden und Likören und Besuchen den Schnapsbrennerei Schmalen in Idesheim.

Sicherheitshinweise

Bitte verlassen Sie die markierten Wege nicht.

Bitte halten Sie die Natur sauber.

Ausrüstung

Festes Schuhwerk. Kleine Rucksackverpflegung.

Informationsmaterial**Literatur**

Pocketguide zu den Bitburger LandGängen erhältlich in der Tourist-Information Bitburger Land oder auf <https://www.eifel-direkt.de/bitburgerlandgaenge>

Weitere Infos und Links

Tourist-Information Bitburger Land

Bitburg / Speicher / Kyllburg

Römermauer 6

D-54634 Bitburg

Tel.: +49 (0) 6561 - 94340

Fax: +49 (0) 6561 - 943420

info@eifel-direkt.de

www.eifel-direkt.de

www.eifel-360.de

Wegbeschreibung**Start der Tour**

Feuerwehrhaus/Dorfplatz, Hauptstraße, 54636

Idesheim

Koordinaten:

DD: 49.875955, 6.575908

GMS: 49°52'33.4"N 6°34'33.3"E

UTM: 32U 325834 5527657

w3w: [///gestik.abfrage.anzufertigen](https://gestik.abfrage.anzufertigen)

Ende der Tour

Feuerwehrhaus/Dorfplatz, Hauptstraße, 54636

Idesheim

Wegbeschreibung

Wir starten die Tour am kleinen Dorfplatz von hier geht es rechts in die Straße "Aubach" nach einigen Metern biegen wir links in den Gardeseweg ab.

Der Weg führt Sie nun zum Ortswald "Erdelchen". Am Waldrand halten wir uns links und laufen ein gutes Stück am Waldrand entlang bis wir nach ca. 1 km folgen wir der Beschilderung und gehen link wieder in Richtung Ort zurück. An der Hauptstraße angekommen überqueren wir diese und biegen gleich in einen Wirtschaftsweg ein, der uns in einer Schleife in den Helenberger Weg zurück zur Ortsmitte führt. Durch die Hauptstraße gelangen wir wieder zurück zum Dorfplatz.

Der Weg ist überwiegend geteert und für Kinderwagen gut geeignet.

Anreise**Öffentliche Verkehrsmittel**

Die Anreise mit dem Auto wird empfohlen

Anreise mit dem Bus:www.vrt-info.de

Anfahrt

Idesheim ist ca. 10 km von Bitburg entfernt und über die B51 gut zu erreichen. Abfahrt hinter der Meilbrück der L2 Idenheim/Speicher folgen.

Parken

Kostenfreie Parkmöglichkeiten am kleinen Dorfplatz/Feuerwehrhaus.