

Wanderkarte Ferienregion Bitburger Land - Wilsecker/Etteldorf Blauer Weg

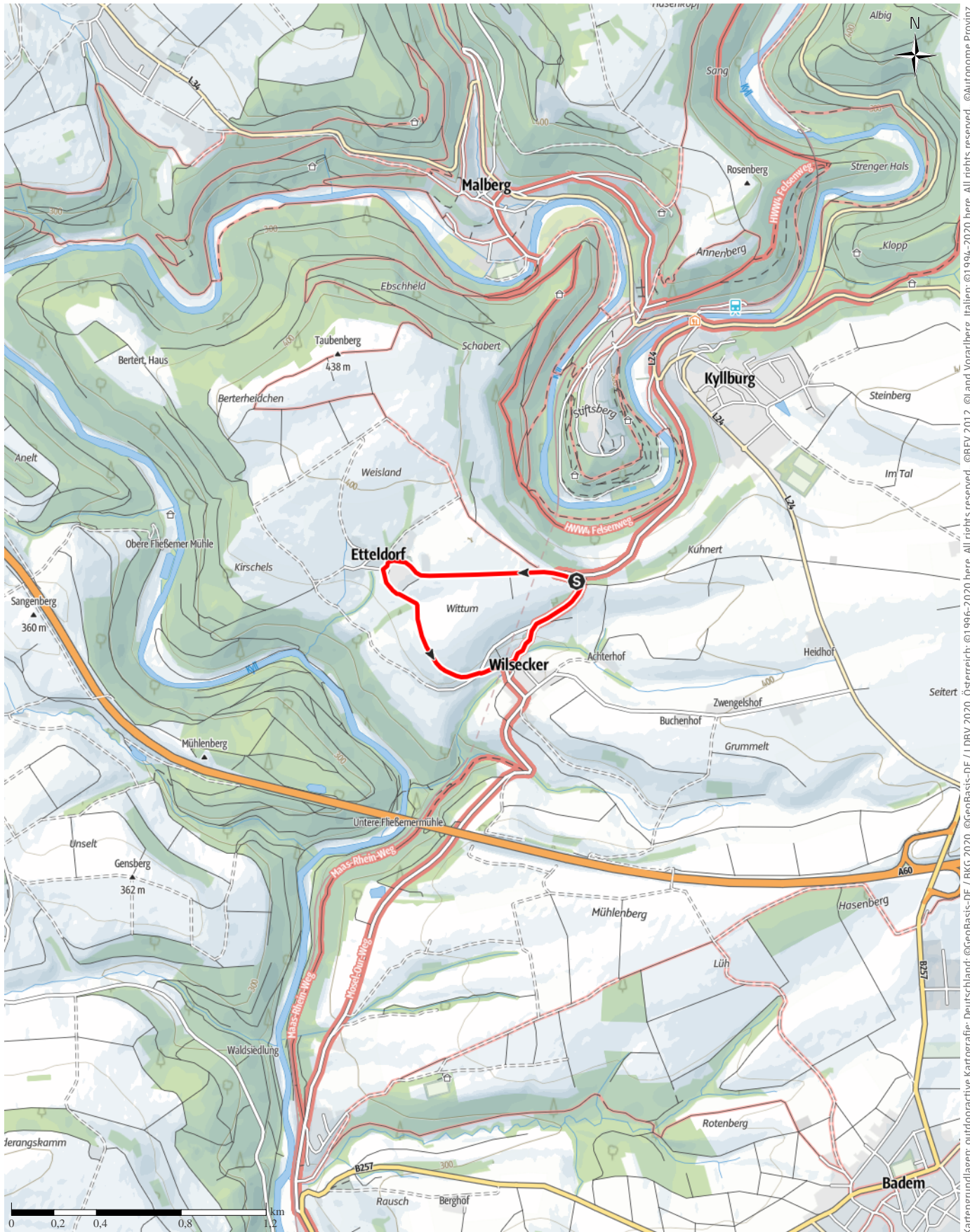
↔ 2,5km

🕒 0:42h

▲ 63m

▼ 63m

Schwierigkeit -



Kartengrundlagen: outdooractive Kartografie; Deutschland: ©GeoBasis-DE / BKG 2020, Österreich: ©1996-2020 here, All rights reserved, ©BBV 2012, ©Land Vorarlberg, Italien: ©1994-2020 here, All rights reserved, ©Autonome Provinz Bozen – Südtirol – Abteilung Natur, Landschaft und Raumentwicklung, ©Cartago S.R.L., Schweiz: Geodata ©swisstopo, ©BAFU – Bundesamt für Umwelt Kartengrundlagen: outdooractive Kartografie, ©OpenStreetMap (www.openstreetmap.org)

Höhenprofil

Asphalt	0,6km
Schotterweg	0,5km
Straße	1,4km



Tourdaten

Regionaler Wanderweg

Strecke ↔ 2,5 km

Dauer ⌚ 0:42 h

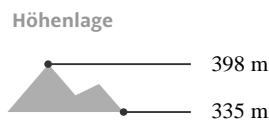
Aufstieg ▲ 63 m

Abstieg ▼ 63 m

Schwierigkeit -

Kondition ●●●●●●

Technik ●●●●●●



Beste Jahreszeit

JAN | FEB | MÄR
APR | MAI | JUN
JUL | AUG | SEP
OKT | NOV | DEZ

Bewertungen

Autoren

Erlebnis ●●●●●●

Landschaft ●●●●●●

Weitere Tourdaten



Monika Mayer

Aktualisierung: 28.01.2020



Quelle

Eifel Tourismus GmbH

Kalvarienbergstraße 1

54595 Prüm

Telefon +49 6551 9656-0

Fax +49 6551 9656-96

info@eifel.info

http://www.eifel.info