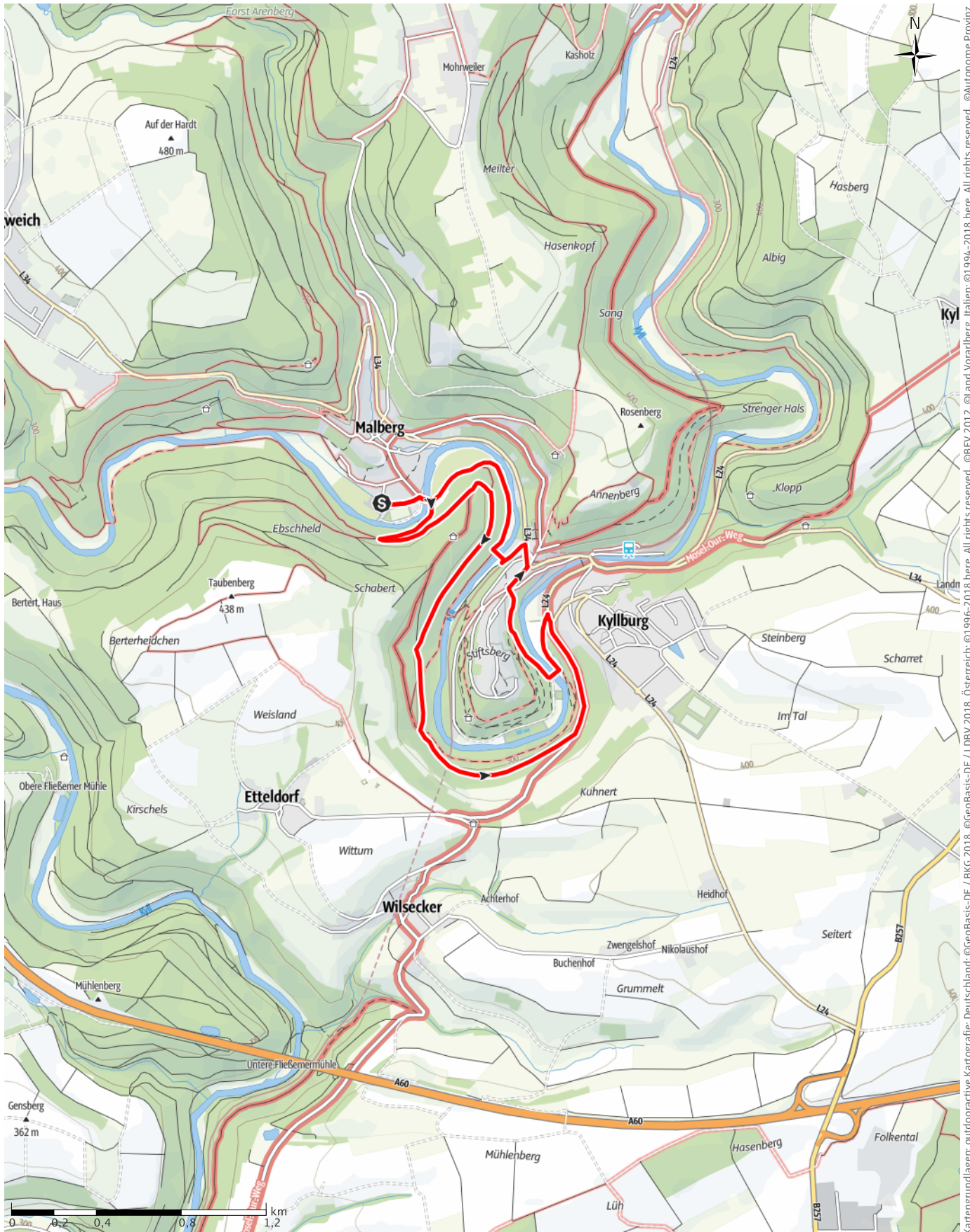


# Rundtour Malberg-Kyllburg-Malberg (TV-Wandertag)

→ 6,4km | ⌚ 1:51Std | ▲ 64m | ▼ 64m | Schwierigkeit -



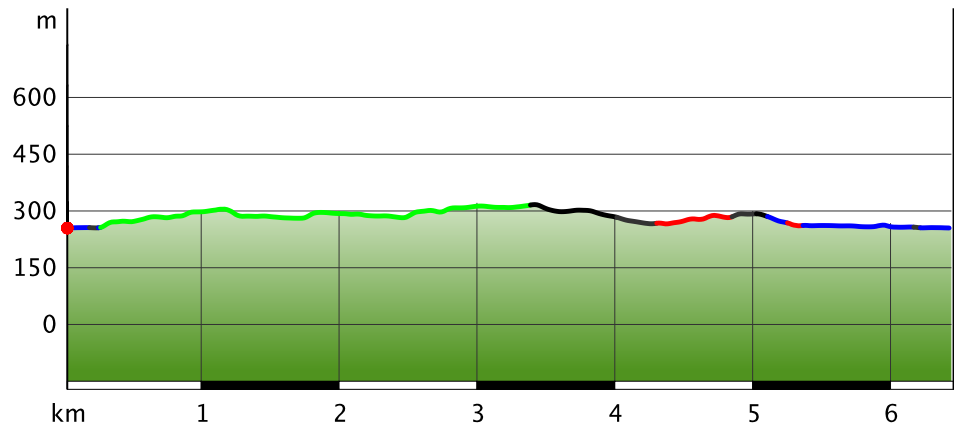
Kartengrundlagen: outdooractive Kartografie; Deutschland: ©GeoBasis-DE / BKG 2018, ©GeoBasis-DE / LDBV 2018, Österreich: ©1996-2018 here. All rights reserved. ©BBE 2012, ©Land Vorarlberg, Italien: ©1994-2018 here. All rights reserved. ©Autonome Provinz Bozen – Südtirol – Abteilung Natur, Landschaft und Raumentwicklung, © Präzisionsdaten 4LAND, Schweiz: Geodata ©swisstopo Kartengrundlagen: outdooractive Kartografie; OpenStreetMap (www.openstreetmap.org) Mitwirkende, CC-BY-SA (www.creativecommons.org)

# Rundtour Malberg-Kyllburg-Malberg (TV-Wandertag)

## Wegart

Asphalt	0,6km
Schotterweg	1,4km
Weg	3,1km
Pfad	0,6km
Straße	0,7km

## Höhenprofil



## Tourdaten

### Regionaler Wanderweg

Strecke ↔ 6,4 km

Dauer ⌚ 1:51 Std

Aufstieg ▲ 64 m

Abstieg ▼ 64 m

Schwierigkeit -

Kondition ●●●●●

Technik ●●●●●

Höhenlage



## Beste Jahreszeit

JAN | FEB | MÄR  
 APR | MAI | JUN  
 JUL | AUG | SEP  
 OKT | NOV | DEZ

## Bewertungen

### Autoren

Erlebnis ●●●●●

Landschaft ●●●●●

## Weitere Tourdaten

Auszeichnungen (& Barrierefreiheit)

 Rundtour



**Monika Mayer**

Aktualisierung: 15.10.2018



Quelle  
**Eifel Tourismus GmbH**

Kalvarienbergstraße 1  
 54595 Prüm

Telefon +49 6551 9656-0

Fax +49 6551 9656-96

info@eifel.info

http://www.eifel.info

**EIFEL**

Diese Rundtour wurde anlässlich des TV-Wandertags angeboten. Sie führt durch gut begehbbare Waldwege. Ein Highlight sind die Aussichten auf Schloss Malberg.

Diese Tour wurde anlässlich des TV-Wandertags (Trierischer Volksfreund) in Malberg kreiert. Bei dieser Wanderung handelt es sich um eine reine GPS-Tour, die Strecke ist nicht beschilder.

Die Wanderung startet ab der Gemeindehalle in Malberg. Übereinen Waldweg gelangt man zum "MALbergER-Winkel", der einen fabelhaften Blick auf Schloss Malberg preisgibt. Der Weg führt u.a. über den Campingplatz in Kyllburg und durch den Waldlehrpfad "Hahn".

Zurück geht's entlang der Kyll zur Gemeindehalle.

### Sicherheitshinweise

Auf den Wegen bleiben und auf den Autoverkehr bei der Überquerung der Straße achten.

### Ausrüstung

Festes Schuhwerk, ggf. Verpflegung.

Smartphone oder GPS-Gerät zur Wiedergabe der GPX-Daten.

## Rundtour Malberg-Kyllburg-Malberg (TV-Wandertag)

### Wegbeschreibung

#### Wegbeschreibung

Diese Tour wurde anlässlich des TV-Wandertags (Trierischer Volksfreund) in Malberg kreiert. Bei dieser Wanderung handelt es sich um eine reine GPS-Tour, die Strecke ist nicht beschildert.

Ab der Gemeindehalle in Malberg startet die Wanderung. Dort gibt es Parkmöglichkeiten. Wir gehen vorbei am Spiel- und Sportplatz, und queren die Kyll. Nach der Brücke biegen wir rechts ab, vorbei am "Tell-Platz". Der Weg führt recht steil nach oben. Wir biegen links ab und erreichen nach kurzer Zeit den "MALbergER-Winkel". Von dort aus genießt man einen herrlichen Panoramablick auf das Schloss Malberg. Die Wanderung setzen wir über den "Tauwenberg" fort. Am Ende des Waldweges erreichen wir die "Wilsecker Straße", dort biegen wir nach links. Die Wanderung setzen wir über den Campingplatz in Kyllburg fort. Eine Brücke geleitet uns abermals über die Kyll. Wir folgen dem Weg nach rechts, durch den Waldlehrpfad "Hahn" und erreichen im Anschluss die Hochstraße in Kyllburg. Wir biegen rechts ab und erreichen die Malberger Straße, der wir nach links folgen. Unterhalb der Apotheke nehmen wir links den Weg und queren erneut die Kyll über eine Brücke. Durch das Kylltal, welches einen wunderbaren Blick auf Schloss Malberg preisgibt, erreichen wir wieder die Gemeindehalle.

### Anreise

#### Öffentliche Verkehrsmittel

Mit dem Zug erreichen Sie die Stadt Kyllburg (Nachbargemeinde von Malberg). Planen Sie Ihre Anreise unter: [www.bahn.de](http://www.bahn.de)

#### Parken

Parkmöglichkeiten gibt es bei der Gemeindehalle in Malberg.